

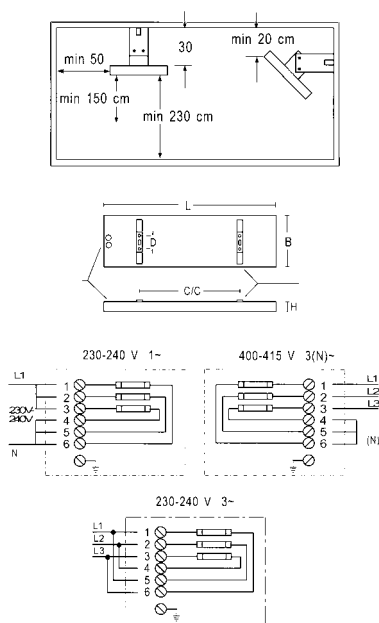
# ENERGO INFRA INDUSTRY EIR

## NAVODILA ZA MONTAŽO IN UPORABO

Grelec Energo Infra Industry EIR, 230-240 V~, 400-415 V~ (IP44), je namenjen za fiksno vgradnjo v suhe ali vlažne prostore in pa za zunanjo montažo. Montažo mora opraviti samo strokovno usposobljena oseba.

1. Grelec Energoinfra se lahko montira horizontalno na strop ali stene, pri čemer mora biti minimalna razdalja do tal 2,3 m. Minimalna bočna razdalja je 35 cm, po dolžini pa 50 cm( glej sliko 1 -minimalne razdalje. **Pozor!** Grelca ne smemo prekriti ali ga direktno usmeriti na vnetljive predmete. Grelca ne smemo montirati direktno pod zidno vtičnico.
2. Grelec Energoinfra ima priložena 2 nosilca za stensko/stropno montažo. Montirata se na razdalji C/C ( glej sliko 2 in tabelo). Za stensko montažo lahko grelec montiramo poševno ( glej sliko 1). Dodatno lahko naročimo montaže na verigo, jekleno vrv...
3. Kabel se priključi na vrstne sponke 16 mm<sup>2</sup> po priloženem načrtu ( glej sliko 8). Na zgornji strani ohišja sta dve uvednici za kabel. Uporabimo kabel s premerom 12-19 mm.
4. Grelec EnergoInfra lahko priključimo na 230V(slika 4), 400 V(slika5) ali 230 V 3Faze(slika 6). Potrebne prevezave mora izvesti pooblaščen oseba.
5. Barve, laki, razredčila , prah ali umazan zrak se lahko prilepijo na grelec in povzročijo spremembo barve. Delovanje grelca se pri tem ne spremeni. **Pozor!** Med lakiranjem in sušenjem je potrebno grelec Energoinfra izklopiti.
6. Pri eventualnem čiščenju je potrebno grelec izklopiti in ohladiti. Za čiščenje ohišja uporabimo mehko vlažno krpo, za čiščenje reflektorja pa mehko krtačo. **Pozor !** Na dotikajmo se grelca med delovanjem ( visoka temperatura).

**Pozor!** Naprava mora biti ozemljena.



Tip	Moč	L (cm)	B(cm)	H(cm)	C/C(cm)	Kg
EIR3000	300	136	30	8	82	6,5
EIR4500	4500	136	30	8	82	6,5
EIR6000	6000	168	30	8	103	8